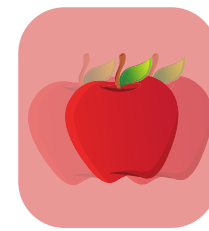


# 6 СИМПТОМОВ ИНСУЛЬТА

**И**

## ИСКАЖЕНИЕ ПРЕДМЕТОВ

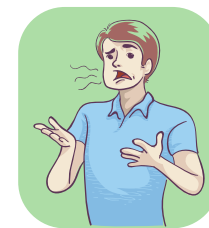
Внезапное нарушение зрения на одном или двух глазах (нечеткость, двоение в глазах)



**Н**

## НАРУШЕНИЕ РЕЧИ

Невнятная речь, нечеткое произношение и непонимание обращенных к человеку слов



**С**

## СЛАБОСТЬ РУКИ

Внезапно возникшая слабость, онемение, нарушение чувствительности в руке и/или ноге (чаще на одной половине тела)



**У**

## УТРАТА УСТОЙЧИВОСТИ

Внезапно возникшие трудности ходьбы, головокружение, потеря баланса и координации



**Л**

## ЛИЦО АСИММЕТРИЧНО

Внезапно возникшее онемение и/или асимметрия лица



**Б**

## ГОЛОВНАЯ БОЛЬ

Внезапная, сильная головная боль



**Т**

## ТРЕВОГА! ЖДАТЬ НЕЛЬЗЯ!

ЕСЛИ У ЧЕЛОВЕКА ПОЯВИЛИСЬ КАКИЕ-ЛИБО ИЗ ЭТИХ СИМПТОМОВ

**НЕЗАМЕДЛИТЕЛЬНО ВЫЗЫВАЙ СКОРУЮ ПОМОЩЬ!**

